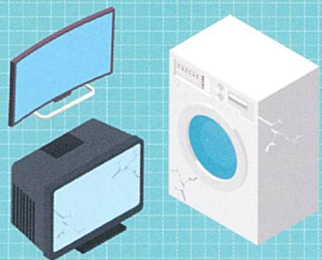


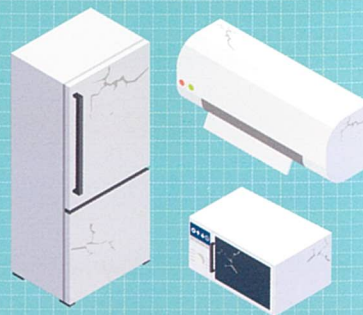
回收點 Postos de recolha



大家電設備
Electrodomésticos de grande dimensão

小家電設備
Electrodomésticos de pequena dimensão

電腦及通訊設備
Equipamentos de comunicação e informática



科域國際有限公司

Vannex International Limitada

開放時間：星期一至星期六：早上9:00至下午6:00
(中午照常辦公·週日及公眾假期休息)

地址：澳門氹仔北安前地218號地下及1、2樓

Horário de abertura ao público: de 2.ª feira a Sábado, das 09h00 às 18h00
(Sem intervalo à hora de almoço, encerrada aos Domingos e feriados)

Endereço: Largo de Pac On, n.º 218, rés-do-chão e 1.º e 2.º andar, Taipa, Macau

路環污水處理廠

Estação de Tratamento de Águas Residuais de Coloane

開放時間：星期一至星期六：早上9:00至下午6:00
(中午照常辦公·週日及公眾假期休息)

地址：路環西堤馬路

Horário de abertura ao público: de 2.ª feira a Sábado, das 09h00 às 18h00
(Sem intervalo à hora de almoço, encerrada aos Domingos e feriados);

Endereço: Estrada do Dique Oeste, Coloane

固體垃圾自動收集系統之中央收集站

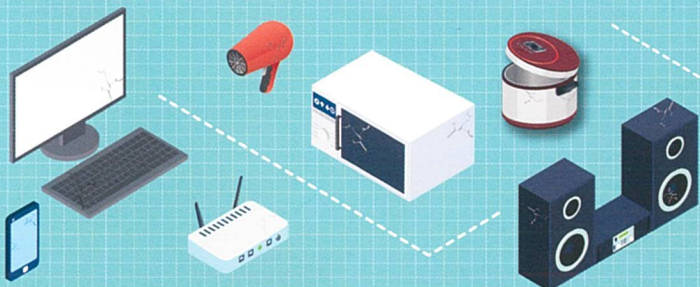
Central de Recolha Ligada ao Sistema Automático de Recolha de Resíduos Sólidos

開放時間：星期一至星期六：早上9:00至下午6:00
(中午照常辦公·週日及公眾假期休息)

地址：澳門勞動節大馬路

Horário de abertura ao público: de 2.ª feira a Sábado, das 09h00 às 18h00
(Sem intervalo à hora de almoço, encerrada aos Domingos e feriados)

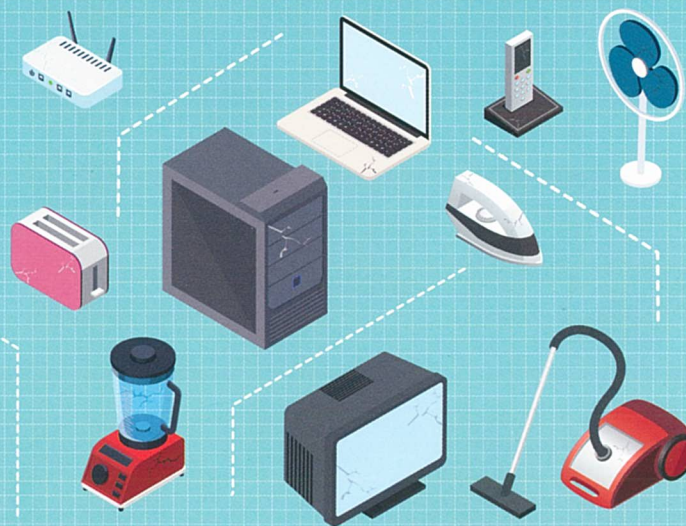
Endereço: Avenida Primeiro de Maio, Macau



流動回收車

Posto de recolha itinerante

會輪流到訪不同地方，為公眾提供電子及電器設備回收服務。
A viatura circula por vários locais para proporcionar, ao público, o serviço de recolha de equipamentos electrónicos e eléctricos.



電子及電器設備 回收計劃

Programa de
Reciclagem de
Equipamentos
Electrónicos e
Eléctricos



www.dspa.gov.mo



回收詳情請掃描QR-code
Para mais informações sobre
reciclagem, digitalize o
código QR

環保熱線：2876 2626
Linha Ambiental:

回收服務查詢熱線：2885 0453
Linha de Consulta sobre Reciclagem:



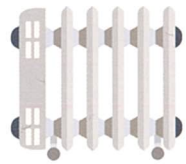


接受回收的物品—使用電 / 電池的物品均可回收
Itens recicláveis – qualquer objecto que funcione a electricidade, bateria ou pilhas é reciclável

小家電設備 Electrodomésticos de pequena dimensão



抽濕機
Desumificador



電暖爐
Aquecedor eléctrico



吸塵機
Aspirador



電飯煲
Panela de arroz eléctrica



風扇
Ventoinha



電水煲
Jarro eléctrico



榨汁機
Máquina de sumos



微波爐
Microondas



焗爐
Forno



多士爐
Torradeira



風筒
Secador de cabelo



電磁爐
Placa de indução

大家電設備 (可致電上門收集)

Electrodomésticos de grande dimensão (serviço de recolha gratuito por chamada)



雪櫃
Frigorífico



洗衣機
Máquina de lavar roupa



顯示屏 / 電視機
(包括陰極射線管 (CRT) 及液晶顯示器 (LCD及LED))
TV CRT



冷氣機
Ar condicionado



回收點 Postos de recolha



小家電設備
Electrodomésticos de pequena dimensão

電腦及通訊設備
Equipamentos de comunicação e informática

環境保護局(辦公時間內)

Direcção dos Serviços de Protecção Ambiental (durante o horário de funcionamento)

地址：澳門馬交石炮台馬路32號至36號電力公司大樓一樓
Endereço: Estrada de D. Maria II, 32-36, Edifício CEM, 1º andar, Macau

環保加FUN站(青洲)(試運中)

Centro Ambiental Alegria (Ilha Verde) (Operação experimental)

開放時間：星期二至星期日：10:00-13:00; 14:00-19:00
地址：澳門青洲新馬路青洲社屋青雅樓地下A社會設施空間

Horário: De 3.a-feira a Domingo: 10:00-13:00; 14:00-19:00
Endereço: Estrada Nova de Ilha Verde, Habitação Social da Ilha Verde, Edifício Cheng Nga RC A

環保加FUN站(石排灣)(試運中)

Centro Ambiental Alegria (Seac Pai Van) (Operação experimental)

開放時間：星期二至星期日：10:00-13:00; 14:00-19:00
地址：路環和諧大馬路石排灣業興大廈第三座地下C舖

Horário: De 3.a-feira a Domingo: 10:00-13:00; 14:00-19:00
Endereço: Avenida da Harmonia, Edifício Ip Heng, Bloco 3 Loja C, Seac Pai Van, Coloane

市政署——

轄下市民服務中心

(辦公時間內)

Centros de serviços públicos administrados pelo Instituto de Assuntos Municipais (durante o horário de funcionamento)

部分環保FUN站點

Alguns postos de recolha do Programa de Pontos "Verdes"



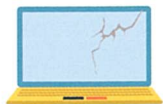
電腦及通訊設備

Equipamentos de comunicação e informática



桌上電腦

Computadores de secretária



手提電腦

Computadores portáteis



平板電腦

Tablets



打印機

Impressoras



手提電話

Telemóveis



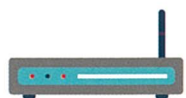
喇叭

Colunas de som



炭粉盒 / 墨盒

Cartuchos de tóner /
Cartuchos de tinta



路由器

Routers



投影機

Projectores



線 / 無線電話

telefones com / Sem fio



滑鼠 / 鍵盤

Ratos / Teclados



相機

Câmara

後續處理 Seguimento

所收集到的電子及電器設備中，將對較新型、且符合環境保護局捐贈要求的作出篩選，經一定的處理後捐贈予本澳有需要的慈善團體；其餘則由回收計劃的承辦機構進行拆解、破碎、粉碎、分選等預處理，當中可回收的物料，會按照《巴塞爾公約》相關的越境轉移程序，運往其他地區作後續的再生及資源化處理。

Os equipamentos electrónicos e eléctricos recolhidos serão seleccionados, e os de modelos mais recentes e que satisfaçam as exigências da DSPA para a doação, depois de passarem por um determinado tratamento, serão oferecidos às associações locais de caridade que deles necessitem; os restantes equipamentos serão desmantelados, quebrados, triturados e triados, entre outros processos de pré-tratamento, pela entidade adjudicatária do programa de reciclagem. Os materiais recicláveis recolhidos serão transportados, em conformidade com o procedimento dos movimentos transfronteiriços constantes na Convenção de Basileia, para a posterior reciclagem e transformação em recursos noutras regiões.

手提電腦拆解情況
Computador portátil
desmontado



微波爐拆解情況
Microondas
desmontado

